

臺南市政府教育局 函

地址：70801臺南市安平區永華路2段6號
承辦人：姚孟好
電話：06-2991111分機8803
傳真：06-2955711
電子信箱：lalabear2018@mail.tainan.gov.tw

受文者：臺南市佳里區塭內國民小學

發文日期：中華民國109年9月8日

發文字號：南市教會(二)字第1091104819號

速別：普通件

密等及解密條件或保密期限：

附件：如說明四 (1104819A00_ATTCH1.pdf、1104819A00_ATTCH2.PDF、
1104819A00_ATTCH3.pdf)

主旨：為增進稽核效率，行政院主計總處已製作「電腦輔助查核稅捐作業」內部稽核範例並錄製成數位教材，請查照參用。

說明：

- 一、依據臺南市政府109年9月7日府主決字第1091064742B號函及行政院主計總處109年8月28日主綜督字第1090600602號書函辦理。
- 二、為引導各機關稽核人員運用電腦稽核篩選異常資訊，精進內部稽核工作，行政院主計總處製作旨揭內部稽核範例（如附件），並錄製成數位教材，介紹如何運用Excel樞紐分析、SUMIF、VLOOKUP、COUNTIF及RANK等基本函數功能勾稽比對相關資料，以針對高風險案件加強查核，提升稽核效率。
- 三、上開內部稽核範例及數位教材已置於行政院人事行政總處公務人力發展學院「e等公務園+學習平臺」及行政院主計

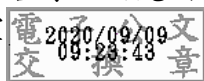


總處網站 (<https://www.dgbas.gov.tw>) 之主要業務/政府
內部控制/內部控制相關規定/範例/內部稽核範例一覽表專
區，請自行下載參用。

四、檢附內部稽核範例、臺南市政府函及行政院主計總處書函 各1份。

正本：臺南市體育處、臺南市南瀛科學教育館、臺南市家庭教育中心、臺南市政府所屬
各國民中學(臺南市私立昭明國民中學除外)、臺南市政府所屬各國民小學、臺南
市政府所屬各專設幼兒園

副本：本局會計室



裝



訂

線

